



Život s intermitentnou katetrizáciou

SpeediCath®

 Coloplast

Obsah

Príhovor	3
Močový systém	4
Neurogénny močový mechúr	5
Komplikácie neurogénneho mechúra	6
Intermitentná katetrizácia ako liečba neurogénneho mechúra	7
Katétre SpeediCath	8 – 13
Intermitentná katetrizácia vo vašom každodennom živote	14 – 15
Intermitentná katetrizácia a práca	16
Športovanie a telesné aktivity	16 – 17
Cestovanie	18
Sexuálny život	19
Pitný režim	20 – 21
Vytvorte si vlastnú kombináciu katétrov	22 – 23
Katalóg pomôcok	24 – 25
Coloplast Kontakt – podporný program pre ľudí s katetrizáciou	26 – 28
Doporučenie pre praktického lekára	29 – 30

Vážená pani, vážený pán.

Pred časom Vám úraz, alebo diagnostikované ochorenie spôsobili značné životné komplikácie, medzi ktoré sa zaradila aj zmena prirodzenej schopnosti Vášho močového mechúra vyprázdňovať sa tak, ako je zvykom u zdravého človeka. Hneď úvodom Vás chcem ubezpečiť, že toto nie je žiadna tragédia a podobný problém má niekoľko tisíc ľudí na Slovensku, bez ohľadu na vek, pohlavie alebo sociálne postavenie.

Riešením problému s vyprázdňovaním močového mechúra je tzv. čistá intermitentná katetrizácia (ČIK) – zjednodušene povedané “samocievkovanie”. Iste ste už o nej počuli od svojho lekára, alebo zdravotnej sestry, prípadne ste ju už začali aj sami praktizovať. Možno sa Vám tento spôsob močenia zdá byť komplikovaný a neprirodený. Verte však, že je pre Vás tým najlepším spôsobom. Vďaka špeciálnym katétrom sa môžete vymočiť tak, aby ste si nespôsobili problémy, ktoré by mohli mať veľmi vážny dopad na Váš močový systém a celkové zdravie. Samocievkovanie Vám zároveň zabezpečí aj istú mieru nezávislosti na druhých.

Je preto nevyhnutné, aby ste si na samocievkovanie zvykli čo najskôr a brali ho ako novú súčasť svojho každodenného života. Nevyhnutnou a zásadnou súčasťou samocievkovania je močový katéter, ktorým sa cievkujete. Katéter budete používať 4-6 krát za deň, čo je spolu 1 440 až 2 160 krát za rok! Pri týchto číslach iste dobre chápete, že je veľmi dôležité, aký typ katétra budete používať. Ak by som to mal jednoducho k niečomu prirovnať – tak to, čo je pre človeka s cukrovkou inzulínové pero, bude pre Vás intermitentný močový katéter.

Prvou voľbou urológa pre jeho pacienta nielen u nás, ale aj v iných vyspelých krajinách, je katéter s hydrofilným povrchom. Klzký hydrofilný povrch je súčasťou katétra, pri zasúvaní do močovej rúry sa nezotiera, je stabilný a rovnomerný po celej dĺžke katétra. Táto vlastnosť povrchu katétra minimalizuje ďalšie komplikácie súvisiace so samocievkovaním.

Je veľmi dôležité, aby katéter vybral vždy urológ, ktorý je v problematike čistej intermitentnej katetrizácie tým najkompetentnejším. Nezabudnite sa na neho v tejto veci vždy s dôverou obrátiť a nechajte si poradiť.

Brožúra “Život s intermitentnou katetrizáciou”, ktorú máte pred sebou, Vás podrobne oboznámi s metódou samocievkovania, s jej správnym vykonávaním, s postupom pri používaní katétrov a pomôže Vám prekonať niektoré možné úskalia pri jej osvojení. Verím, že Vám bude užitočným pomocníkom.

Držím Vám palce, prajem veľa trpezlivosti a optimizmu.



Prof. MUDr. Ján Švihra, PhD.
Urologická klinika
Univerzitná nemocnica Martin

Močový systém

Hlavnou funkciou močového systému je tvorba a odvádzanie moču, tým dochádza k odstraňovaniu odpadových látok a k regulácii rovnováhy tekutín.

Počítajú sa tu obličky. Krv sa tu filtruje a odpadové látky sa vylučujú do moču.

Moč je odvádzaný z obličiek pomocou močovodov do močového mechúra, kde sa zhromažďuje, pokiaľ nie je pocitované nutkanie k močeniu a močenie sa môže uskutočniť.

Mechúr sa v priebehu dňa vyprázdňuje pravidelne každé 3 – 4 hodiny.

Počet nutkaní na močenie závisí od niekoľkých faktorov, ako je príjem tekutín, fyzická aktivita a kapacita močového mechúra.

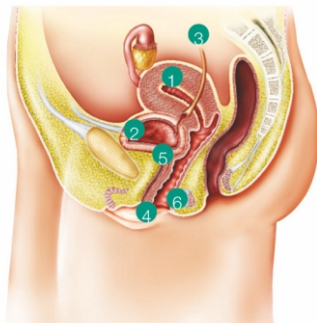
Napr. keď vypijete 1,5 litra tekutín za deň a kapacita močového mechúra je 400 ml, budete močiť 4 x za deň. Pokiaľ vypijete dvojnásobok, bude vaša potreba močiť dvakrát taká častá.

Intermitentná katetrizácia je alternatívnou cestou močenia a zvyčajne sa vykonáva, keď človek nie je schopný močiť prirodzene alebo nie je schopný kompletne vyprázdniť svoj močový mechúr.

Močový systém ženy

Pohľad z boku:

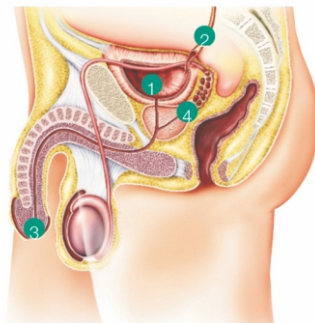
1. Maternica
2. Močový mechúr
3. Močovod
4. Močová rúra
5. Ústie močového mechúra
6. Pošva



Močový systém muža

Pohľad z boku:

1. Močový mechúr
2. Močovod
3. Močová rúra
4. Prostata



Neurogénny močový mechúr

Existuje niekoľko dôvodov prečo majú niektorí ľudia problémy s močením.

Najčastejšie sú:

- Poškodenie miechy pri úraze
- Neurologické ochorenie (roztrúsená skleróza, Parkinsonova choroba...)
- Následok po väčšej operácii v panvovej oblasti
- Zväčšená prostata
- Vrodené deformity typu rázštep chrbtice
- Po pôrode
- Liečba liekmi s nežiaducimi účinkami na funkciu močového mechúra
- Záпча

Nech je už dôvod akýkoľvek, moč nesmie zostávať v močovom mechúri, pretože môže spôsobiť infekciu, pokiaľ by tam zostal príliš dlho. Preplnený močový mechúr môže navyše zapríčiniť poškodenie obličiek a iné komplikácie. Pokiaľ je funkcia svalov močového systému poškodená a nedá sa zaistiť kompletne vyprázdnenie močového mechúra, moč zostáva na dne močového

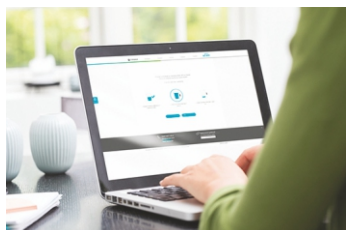
mechúra. Takýto moč sa bežne označuje ako reziduálny moč a je potenciálne veľmi škodlivý, pretože baktériám poskytuje výborné podmienky na rast.

Pokiaľ nie je močový mechúr priebežne úplne vyprázdňovaný každé 3 – 4 hodiny, baktérie budú mať vhodné podmienky na šírenie, a to môže viesť k symptomatickej infekcii močového mechúra.

Liečba intermitentnou katetrizáciou zaistí správne vyprázdnenie mechúra a tým minimalizuje močové infekcie a poškodzovanie až zlyhávanie obličiek.

U mužov tiež existuje špecifické ochorenie známe pod názvom ureterálna striktúra – zúženie močovej rúry, čo môže spôsobiť množstvo problémov s močením. Riešením je jednoduchá operácia, ktorá sa nazýva ureterotómia, pokiaľ nedôjde po operácii k zhojeniu a nepominie riziko uzatvorenia striktúry, katéter sa ešte chvíľu musí používať.

V prípade zväčšenej prostaty môže byť močová rúra čiastočne alebo úplne uzavretá, čo bráni vyprázdňovaniu močového mechúra. Môže to spôsobiť vznik reziduálneho moča a zvýšiť riziko infekcie močového systému.

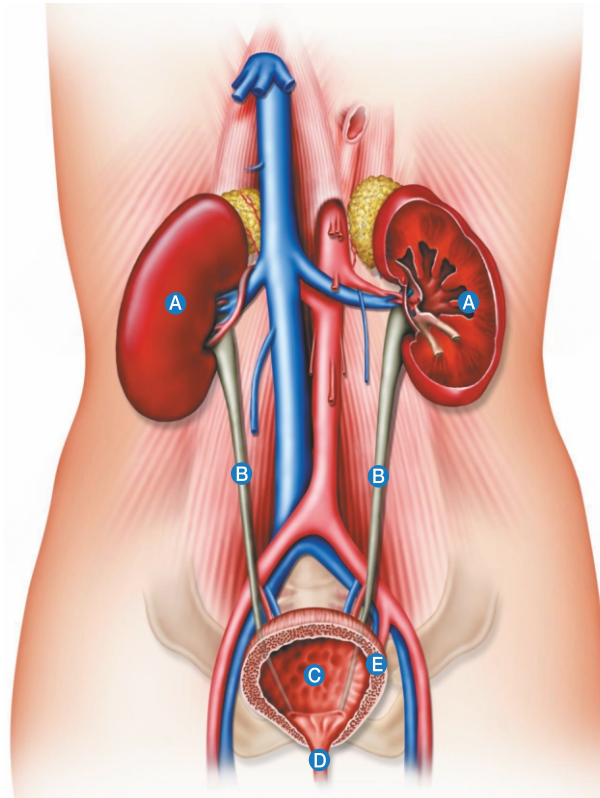


Viac informácií na túto tému
nájdete na stránke

www.kontinencia.sk



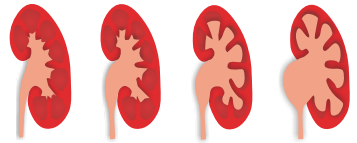
Komplikácie neurogénneho mechúra



- | | |
|-----------------------------|----------------------------|
| A. Oblička | F. Zvieráč - sfinkter |
| B. Močovody | G. Zvyškový moč |
| C. Močový mechúr | H. Infekcie močových ciest |
| D. Močová rúra | I. Močové kamenky |
| E. Stena mechúra - detruzor | J. Inkontinencia moču |

5. Poškodzovanie až zlyhanie obličky

Poškodenie ako výsledok tlaku moču na parenchým obličky (ureterohydronefróza v dôsledku sťaženého odtoku moču z obličky do mechúra)

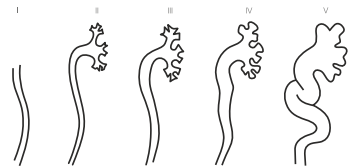


Obr. 1. Normálny stav Obr. 2 - 4 Stupne hydronefrózy

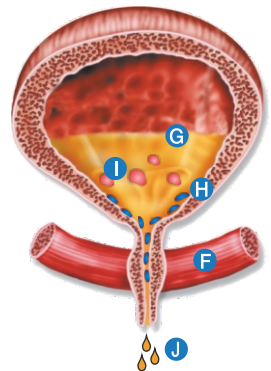
4. Spätý tok moču do obličky

Rozširovanie močovodu

Stupne vezikoureterálneho refluxu



3. Infekcie močových ciest



2. Inkontinencia a retencia moču

1. Neúplné vyprázdnenie mechúra - zvyškový moč

Intermitentná katetrizácia ako liečba neurogénneho mechúra a prevencia komplikácií

Katetrizácia znamená vyprázdnenie močového mechúra katétrom a rozlišujeme medzi permanentnými (trvalými) a intermitentnými katétromi.

Permanentné katétre sa zavádzajú močovou rúrou do močového mechúra a odvádzajú moč priebežne do urinálneho zberného vrečka. Permanentný katéter sa väčšinou ponecháva v močovom mechúre niekoľko dní, pokiaľ neskončí liečba, alebo dovtedy, kým by bolo ďalšie ponechávanie neodôvodnené vzhľadom k riziku infekcie, blokády alebo ďalších komplikácií.

Intermitentné katétre sú jednorazové katétre, ktoré sa tiež zavádzajú močovou rúrou, ale ponechávajú sa zavedené iba tak dlho, pokiaľ sa močový mechúr nevyprázdni. Potom sa katéter odstráni. Intermitentná katetrizácia sa preto môže opakovať niekoľkokrát za deň. Pokiaľ je dobre zvládnutá, je táto technika jednoduchá, čistá a nevedie k rade problémov, ktoré vznikajú používaním permanentných katétrov. Táto metóda tiež najviac pripomína normálne močenie. Čistá intermitentná autokatetrizácia (ČIK) sa robí použitím sterilného katétru, čistými umytými rukami. ČIK sa často nazýva čistá intermitentná autokatetrizácia, čo naznačuje, že sa jedná o procedúru, ktorú si môžeme robiť sami. ČIK je považovaná za najväčší pokrok v liečbe porúch močenia a prvou voľbou pri porušení inervácie močového systému.

Výhody intermitentnej katetrizácie

Intermitentná katetrizácia je považovaná za prvú voľbu v liečbe neurogénnych porúch močenia. Jedná sa o bezpečnú a overenú metódu. Hlavnou výhodou je zníženie výskytu infekcie močového systému a ochrana obličiek pred poškodzovaním až zlyhaním. Katetrizácia je liečba a nemôže byť svojvoľne nahradená inými pomôckami, napr. plienkami, vložkami, permanentným katétrom, urinálnym kondómom a pod.

Pre praktický každodenný život znamená intermitentná katetrizácia zlepšenie kvality života:

- ovládanie režimu vyprázdňovania = viac nezávislosti a sebavedomia
- možnosť sa zúčastňovať na spoločenských a športových aktivitách
- takmer normálny spôsob močenia (oproti permanentnému katéttru)
- zvýšená sexualita (bez negatívneho vplyvu permanentného katétra, viac sebavedomia, dlhší interval bez úniku moču)

Aby ste dosiahli všetky uvedené výhody je potrebné zaradiť katetrizáciu do vašej denno-dennej rutiny.

Hydrofilné jednorazové katétre **SpeediCath®**



Tí najlepšie pomocníci pri samocievkovaní

- **Diskrétni**, aby nik nevedel, na čo slúžia
- **Rôznorodí**, aby sa prispôbili každému životnému štýlu
- **S vreckom** na moč alebo **bez vrecka** – podľa potreby
- **Jednoduchí na používanie**

SpeediCath® Compact Set

Kompaktný a diskretný katéter s integrovaným vreckom, pre mužov a ženy.

SpeediCath Compact Set je určený pre všetkých užívateľov, ktorí sa necievajú na toalete. Ak hľadáte katéter, ktorý sa ľahko nosí so sebou vo vrecku alebo kabelke a pritom svojim vzhľadom nepripomína zdravotnú pomôcku, je tu SpeediCath Compact Set. Jediný kompaktný a diskretný katéter s integrovaným zberným vreckom, hydrofilným povrchom pre okamžité a jednoduché použitie môže byť ideálnou voľbou pre cievkovanie sa na cestách, mimo domov a mimo toalety. Jeho používanie výrazne zvyšuje kvalitu života všetkým používateľom, pre ktorých je podstatný pocit nezávislosti a vysoká miera diskretnosti. Vonkajší obal katérov SpeediCath Compact Set je dostatočne robustný na to, aby sa dal dobre uchopiť aj užívateľom, ktorí majú zníženú mieru

obratnosti a jemnej motoriky rúk. Manipulácia so samotným katétrom pri použití je jednoduchá, bez nutnosti dotýkať sa vlhkého hydrofilného povrchu katétra.



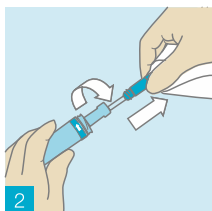
Návod na použitie



Otvorenie
Otočte vrchnú a spodnú časť obalu opačným smerom a odstráňte kryt.



Zavedenie
Katéter je teraz pripravený na použitie.



Uvoľnenie
Otočte tyrkysový konektor a vytiahnite katéter.



Zavedenie
Katéter je teraz pripravený na použitie.

SpeediCath® Compact pre mužov

Kompaktný, praktický katéter pre každodenné používanie

Mnohí muži, užívatelia katéetrov, upozorňovali na nedostatok diskretnosti pri používaní katéetrov, ako na dôležitý faktor. Katéter SpeediCath Compact pre mužov je vytvorený, aby naplnil potrebu diskretnosti.

Výhody SpeediCath Compact:

- Podstatne menší ako štandardné katétre.
- Môže byť zavedený bez dotyku povlečenej časti.
- Bez obmedzenia účinnosti, bezpečnosti a hygieny.



SpeediCath® Compact pre ženy

SpeediCath Compact je bezpečná a diskretná voľba pre ženy, ktoré sa samocievkujú. SpeediCath Compact je vytvorený tak, aby vyhovoval krátkej ženskej močovej rúre. Katéter uzavretý vo svojom obale nie je dlhší ako rúž na pery. Preto je diskretný a ľahko sa používa doma, aj mimo domova.

Výhody ženských katéetrov SpeediCath Compact:

- Všetky katétre sú pripravené na okamžité použitie vďaka hydrofilnému povlaku.
- Hydrofilný povlak je súčasťou katétra, a preto je súvislý, stabilný a rovnomerný.
- Minimálne trenie pre bezpečnú a jednoduchú katetrizáciu.



SpeediBag® Compact

Katetrizácia kdekoľvek

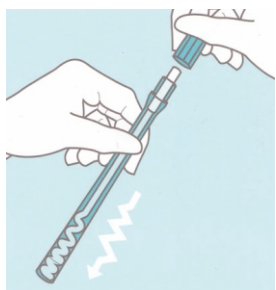
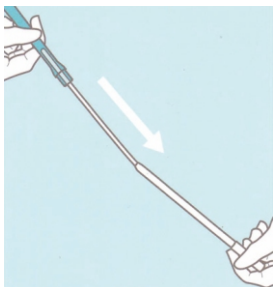
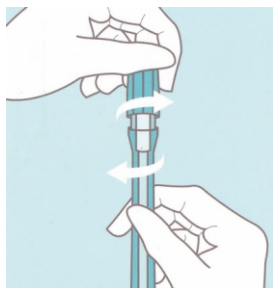
Vrecko na zber moču SpeediBag Compact napojené na ženský katéter SpeediCath Compact dáva ženám voľnosť katetrizovať sa kedykoľvek to potrebujú.

- Malé, skladné a praktické vrecko na moč.
- Ľahké pripojenie vrecka ku katétru.
- Bez ftalátov a PVC.

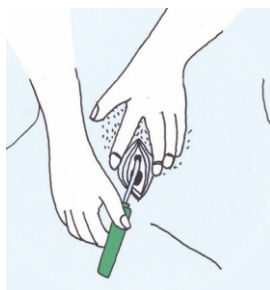
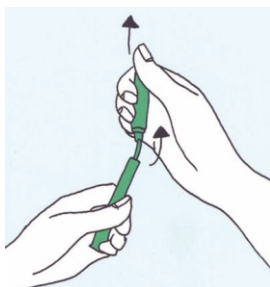
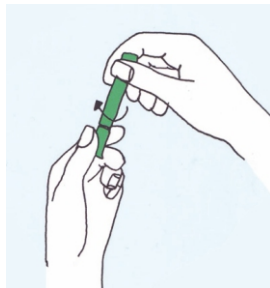
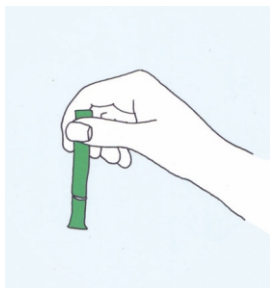


Ako používať SpeediCath® Compact

Pre mužov



Pre ženy



SpeediCath® Flex

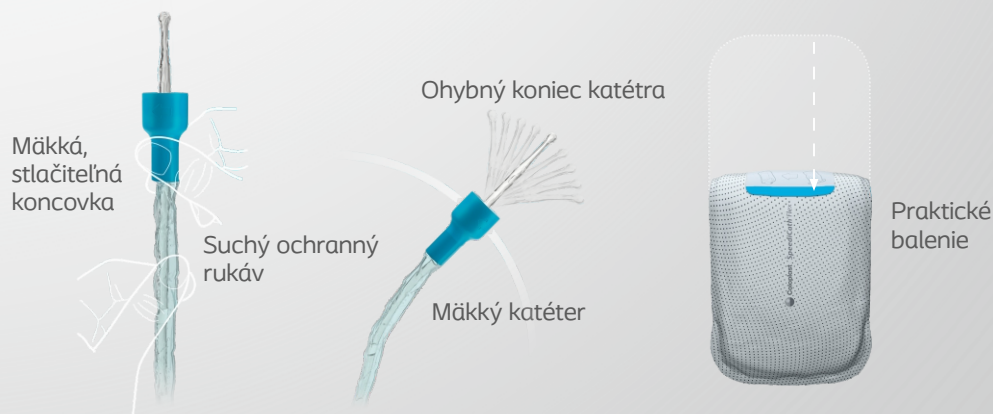
Jednoduchost' v každom detaile



Pre mužov a chlapcov

SpeediCath® Flex

Pre jednoduchý nácvik aj každodenné vykonávanie čistej intermitentnej autokatetrizácie, s minimálnym rizikom zlyhania.



Hygienický

Mäkká, stlačiteľná koncovka

Umožňuje ľahké a bezpečné zavedenie katétra do ústia uretry a úplnú kontrolu procesu zavádzania katétra do močového mechúra.

Suchý ochranný rukáv

Chráni vlhký hydrofilný povrch katétra s technológiou SpeediCath pred akýmkoľvek dotykom. Znižuje riziko kontaminácie povrchu katétra baktériami na minimum a chráni tak pred vznikom infekcie močových ciest.

Flexibilný

Ohybný koniec katétra

Mäkká guľôčka na konci katétra zabezpečuje, že pri prechode uretrou je telo katétra vždy v strede jej lúmenu. To minimalizuje tlak na steny uretry a redukuje vznik bolesti pri katetrizácii. Vysoká ohybnosť konca katétra mu umožňuje vynikajúco prekonávať všetky ohyby a zákruty mužskej uretry.

Mäkký katéter

Katétra je podstatne mäkší, čo umožňuje ľahkú manévrovateľnosť a jemnú pasáž uretrou pri katetrizácii.

Diskrétny

Opätovne uzatvárateľný

Po použití katétra je možné jeho mäkkú ochrannú koncovku a výtokový koniec spolu spojiť, čím vznikne uzavretý systém. Ten bráni vytečeniu zvyškového moču z dutiny katétra na ruky alebo odev užívateľa pri likvidácii použitého katétra.

Praktické balenie

Jednoduché na otváranie, v decentnom sivom prevedení vôbec nepripomína zdravotnú pomôcku. Po katetrizácii sa použitý katéter jednoducho vloží naspäť do obalu a obal sa opätovne uzavrie. Likvidácia je tak diskrétna a veľmi hygienická.

Intermitentná katetrizácia vo vašom každodennom živote

Intermitentná katetrizácia ako metóda liečby je nevyhnutná pre zachovanie zdravia a funkcie vašich obličiek, močového mechúra a ďalších častí močového systému. Lekárom stanovený počet cievkovaní za deň je potrebné dodržiavať.

Aj keď spoiatku môže byť cievkovanie pre vás nepríjemné a obtážujúce, je veľmi dôležité prekonať všetky bariéry a zábrany, ktoré by vám znemožnili dosiahnuť úspešné každodenné používanie tejto metódy liečby.

Tu sú základné oporné body pre vaše úspešné cievkovanie:

1. Naučte sa naozaj dobre vykonávať cievkovanie !

Spoločnosť Coloplast v spolupráci so Slovenskou urologickou spoločnosťou vytvorila sieť špecializovaných centier pre nácvik správnej techniky cievkovania. Jedná sa o sieť špecializovaných urologických pracovísk, kde vám lekár a sestra poskytnú všetky potrebné informácie o cievkovaní a aj vás naučia túto metódu správne vykonávať. Podrobné informácie o týchto špecializovaných centrách spolu s menami lekárov a sestier získate na bezplatnej infolinke spoločnosti Coloplast, alebo na stránkach www.sus.sk



2. Dôsledne dodržiavajte rozvrh cievkovania podľa odporúčenia lekára/ sestry !

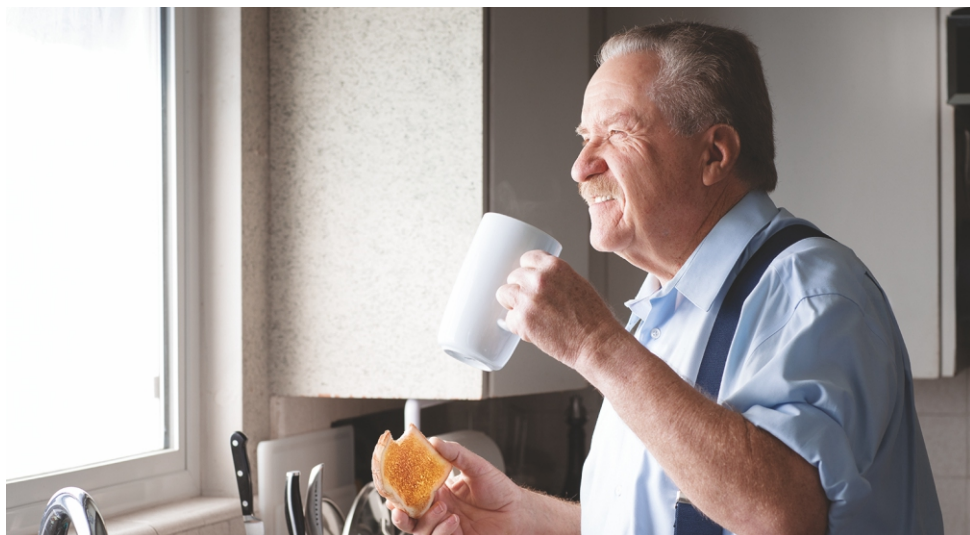
Toto je naozaj kľúčové pre dosiahnutie želaných výsledkov liečby. Tak ako si neznižujete počty tabletiiek liekov, ktoré vám lekár predpísal, ani počet cievkovaní za deň si svojvoľne neznižujte! Zdravý človek bežne močí 4 – 6 krát denne, preto aj cievkovať sa je potrebné rovnako často. Na jedno cievkovanie by ste nemali vylúčiť viac ako 400 – 500 ml moču.

3. Pri cievkovaní vždy maximálne dbajte o hygienu !

Vysoká miera hygieny pri cievkovaní je dôležitou prevenciou pred vznikom infekcie močového systému. Pred samotnou procedúrou si vždy umyte ruky tečúcou vodou a mydlom. Tiež je potrebné si umyť aj okolie močovej rúry. Pri cievkovaní sa na verejných toaletách používajte na tento účel vlhčené utierky. Nikdy sa nedotýkajte prstami povrchu katétra, ktorý si idete zavádzať do tela! Preto je veľmi dôležité vybrať si katéter tak, aby bol jednoduchý na používanie a aby sa vám veľmi dobre držal v ruke. Katétre SpeediCath ponúkajú širokú škálu, z ktorej si môžete vybrať pre vás ten najvhodnejší typ. Jednorazové katétre nikdy nepoužívajte opakovane ! Ak by vám počet lekárom predpísaných katéetrov na mesiac nepostačoval, zavolajte nám na našu bezplatnú infolinku Coloplast Kontakt.

4. Neobmedzujte denný príjem tekutín !

To, že musíte svoj močový mechúr vyprázdňovať pomocou samocievkovania, by nemalo byť dôvodom na zníženie príjmu tekutín. Správny pitný režim pomáha udržiavať zdravie a správnu funkciu močového systému. Zámerné zníženie príjmu tekutín, spolu so znížením počtu cievkovaní v priebehu dňa vás môžu do viesť ku komplikáciám ako je tvorba močových kameňov či vznik bakteriálnej infekcie. O zásadách pitného režimu sa dočítate ďalej v tejto brožúrke.



5. Nebojte sa zdieľať svoje pocity a žiadať odpovede na svoje otázky !

V prípade, že vám cievkovanie spôsobuje nejaké problémy, alebo potrebujete vysvetliť niektoré nejasnosti s ním spojené, neváhajte sa so svojimi pocitmi a otázkami podeliť. Najhoršie je mlčky a bez pomoci trpieť – až kým sa nepretrpíte k zlyhaniu celej metódy liečby! S dôverou sa obráťte na naše bezplatné telefónne poradenstvo – v rámci programu Coloplast Kontakt vám naše zdravotné sestry poskytnú cennú radu, pomoc a podporu denne od 8:00 do 16:00 hod.

Intermitentná katetrizácia a práca

Intermitentná katetrizácia nesmie byť prekážkou pre váš návrat do práce. O tom, že musíte svoj močový mechúr vyprázdňovať pomocou katétra vaši kolegovia v práci vôbec nemusia nič vedieť. Pomôže vám aj výber vhodného typu jednorazového katétra – napríklad SpeediCath Compact, alebo Compact Set svojim vzhľadom pripomínajú skôr pero, fixku, maskaru, alebo čokoľvek iné, len nie zdravotnú pomôcku. Preto sú aj veľmi obľúbenou voľbou pre aktívne pracujúcich ľudí. Samocievkovanie v podstate simuluje prirodzené močenie – čo znamená, že svoj harmonogram cievkovania budete normálne dodržiavať aj v práci a toalety navštívite tak často, ako si to váš denný plán vyžaduje. Pre vaše pracovné okolie to bude úplne prirodzené, nemusíte sa ničoho obávať.



Športovanie a telesné aktivity

Intermitentná katetrizácia vás nebude obmedzovať pri aktivitách. Môžete si užívať telesné aktivity tak, ako ste to robili pred úrazom – možno s niektorými úpravami. Možno nevíete o typoch telesnej aktivity alebo programoch, ktoré sú vám dostupné alebo ste jednoducho presvedčení, že telesná aktivita neprináša žiadny úžitok. Druhy aktivít môžu zahŕňať všetky športy, práce v záhrade, hry s deťmi a cvičenie. Odborníci na zdravie vám pomôžu pri výbere vhodných aktivít s ohľadom na vaše postihnutie.

Každý, kto pochybuje, že vozičkári môžu športovať, nech sa pozrie na tento zoznam: vzpieranie (posilňovanie), stolný tenis, šach, strelba, veslovanie, cyklistika a džudo, a to je len niekoľko športov uvedených ako príklad.

Zapájanie sa do športových aktivít vám pomôže nájsť kamarátov, ako aj zlepšiť váš celkový zdravotný stav. A čo je najdôležitejšie, nadobudnete pocit úspechu a nesmiernej spokojnosti. A intermitentná katetrizácia vám nemusí brániť zúčastňovať sa zvolenej aktivity. Nech sa rozhodnete pre tú alebo inú aktivitu, vykonajte katetrizáciu pred začiatkom, tak môžete znížiť riziko úniku moču. V horúcom počasí sa môžete počas vykonania aktivít viac potiť, preto musíte piť viac, aby ste nahradili stratené tekutiny. To platí aj v prípade, ak nie ste zvyknutí na cvičenie alebo športovanie.

Je ľahké „nechať sa uniesť“ počas rôznych aktivít. Nastavte si pripomienku na mobile, aby ste nezabudli vykonať intermitentnú katetrizáciu. Porozmýšľajte, kde bude prebiehať aktivita a naplánujte si, kedy by ste mohli vykonať intermitentnú katetrizáciu tak, aby vás neobmedzovala. Ak sa ocitnete na miestach alebo situáciách, ktoré sa zdajú byť nevyhovujúce pre vykonanie intermitentnej katetrizácie, možno to vás presvedčí o tom, že ju necháte na neskôr, alebo že budete piť menej než je potrebné. V takýchto prípadoch je dôležité pamätať si, že sa môžete katetrizovať prakticky kdekoľvek, kde môžete mať aspoň trochu súkromia.

Veľa ľudí, ktorí používajú katéter, preferujú vyprázdnenie priamo do záchodovej misy, ale môžete na to použiť aj akékoľvek vhodné vrecko, napríklad zberné močové vrecko na nohu, nočné vrecko, alebo čokoľvek iné, čo dokáže udržať obsah bez pretekania. Katétre SpeediCath Compact Set majú už zberné vrecko integrované a sú ideálnou voľbou pre všetkých užívateľov, ktorí sa katetrizujú mimo toalety. Systém katétra s integrovaným vreckom zároveň predstavuje tú najbezpečnejšiu variantu, pri ktorej sa moč nerozleje, nepresiakne mimo spoja a pod.



Cestovanie

To, že musíte praktizovať intermitentnú katetrizáciu neznamená, že musíte ostať sedieť doma. Cestovanie pre vás nebude vôbec komplikované, pokiaľ sa naň vopred dobre pripravíte.

Na cestovanie si pripravte dostatočnú zásobu katétrov, ktoré si vezmete so sebou. Doporučuje sa vziať si o 10 katétrov viac, ako by ste potrebovali počas dní, kedy budete cestovať. Vyhnete sa tým problémom s chýbajúcimi pomôckami. Ak sa napríklad cievkujete 4 x denne a cestovať budete 10 dní – vezmite si so sebou radšej 50 katétrov, ako potrebný počet 40.

Podľa plánu cesty a pomerov v hoteloch, kempoch a pod. zvažte, že si na cestovanie vezmete katétre s vreckom na moč – napríklad SpeediCath Compact Set. Tie vám umožnia sa cievkovať aj na miestach, kde nie sú toalety.

V prípade, že sa chystáte cestovať lietadlom, je dobré vopred kontaktovať leteckú spoločnosť a oznámiť im, že používate jednorazové katétre. Zároveň si od nich môžete vyžiadať radu, či doporučeniu pre bezproblémový priebeh letu. Podľa pravidiel TSA (Transportation Security Administration) by ste mali všetky katétre, ktoré si beriete na palubu a ktoré sú uložené vo vodnom roztoku, vložiť do priehľadného uzatvárateľného plastového vrečka.

V rámci projektu „Mobilita bez bariér“ môžete v krajinách Európy využívať sieť Euro WC staníc, ktoré sú prístupné pre ľudí so zníženou mobilitou. Pre možnosť ich používať je potrebné získať takzvaný Euro WC kľúč. Viac informácií o ňom získate na www.eurokluc.sk Dobrým pomocníkom na cesty je aj mobilná aplikácia **WheelMate**, ktorá slúži ako WC kompas. Stiahnite si ju bezplatne na www.wheelmate.sk



Sexuálny život

Druh a úroveň poškodenia miechy určuje rozsah ovplyvnenia vašich schopností mať sex. Intímny styk a sexualita sú dôležitou súčasťou vášho života – aj ňou ostanú, bez ohľadu na to, akým fyzickým problémom budete čeliť. Hneď po úraze pravdepodobne veľa premýšľate o vašom sexuálnom živote alebo o tom vôbec nepremýšľate. Avšak v určitom momente sú intímny styk, ako aj sexualita, otázky, s ktorými sa stretáva každý, kto má poškodenie miechy alebo problémy s močovým mechúrom.

Intermitentná katetrizácia veľmi zriedkavo prekáža v sexuálnych aktivitách. Naopak, autokatetrizácia môže vo viacerých prípadoch zlepšiť pocit slobody. Vo väčšine prípadov sa odporúča vyprázdniť si mechúr pred pohlavným stykom. Ak ale máte nejaké otázky alebo obavy, vždy sa poraďte so svojím lekárom alebo sestrou.

Možno sa nebudete chcieť vrátiť k sexuálnemu životu, ak vás trápi to, že počas pohlavného styku môžete stratiť kontrolu nad močovým mechúrom. Nasledujúce rady vám pomôžu znížiť toto riziko:

- Vopred vyprázdnite močový mechúr.
- Obmedzte množstvo vypitých tekutín, ak plánujete mať pohlavný styk.
- Spýtajte sa vášho lekára na liečebnú terapiu, ktorá vám pomôže udržať moč.

Ak vás trápi nepatrný únik moču, môžete použiť kondóm. Ak vaša partnerka chápe, že sa netreba obávať menšieho úniku, pomôže vám to uvoľniť sa a vychutnávať si tieto chvíle. Možno vás upokojí ten fakt, že moč je za normálnych okolností sterilný, takže sa niet čoho obávať.



Pitný režim

Dostatočný príjem tekutín je veľmi dôležitý (nie len v lete, ale po celý rok) o čom svedčí aj fakt, že bez jedla človek vydrží omnoho dlhšie ako bez vody. Ľudské telo bez nej nemôže prežiť viac ako 3 dni. Dokonca aj strata tekutín o 3% vedie k vážnym obmedzeniam fyzickej a psychickej výkonnosti.

Prečo je pre nás voda taká dôležitá?

Voda je základom pre optimálne trávenie, prenos živín v organizme, vylučovanie splodín látkovej výmeny a je regulátorom telesnej teploty. Umožňuje správnu činnosť svalov a nervového systému. Je aj médiom na prenos kyslíka a tvorí hlavnú zložku tekutiny zvlhčujúcej kĺby. Príjem pitnej vody v dostatočnom množstve a vo vhodnej kvalite, je nevyhnutným predpokladom pre správnu funkciu ľudského organizmu. Pitná voda je významným zdrojom minerálnych látok a stopových prvkov, ktoré sú pre život človeka nevyhnutné, pretože ich organizmus sám nevie vytvoriť, musia byť prijímané potravou a vodou. V pitnej vode sa nachádzajú obvykle v iónovej forme preto sú ľahko vstrebateľné a využiteľné.

Aké dôležité minerály a stopové prvky voda obsahuje?

Medzi hlavné stopové prvky patria vápnik, horčík, fosfor (podieľajú sa na stavbe kostí, zubov a membránových štruktúr); sodík, draslík (ovplyvňujú reguláciu vodnej a elektrolytovej rovnováhy), zinok, meď, selén, mangán (enzymové katalyzátory), železo (transport kyslíka) a jód a chróm (hormonálne funkcie), cielene pridávaný stopový prvok je napr. fluór.

Príznaky dehydratácie:

- únava, malátnosť, znížená koncentrácia, podráždenosť, zmätenosť, závraty, v ťažších prípadoch strata vedomia
- bolesť hlavy až migréna
- suché sliznice a pokožka, pocit smädu
- srdcová arytmia, nízky krvný tlak
- svalové kŕče
- znížená frekvencia močenia, tmavý koncentrovaný moč
- zápcha

Všeobecné tipy na pitie počas dňa

- Pite aspoň 1,5 - 2,5 litra tekutín denne, v závislosti od vašej telesnej konštitúcie.
- V horúcich dňoch a pri výraznom potení viac (napr. práca vonku, pri opalovaní, športe,...) množstvo závisí od typu aktivity a zdravotného stavu.
- Dbajte na dostatočné množstvo sodíka a minerálov.
- Pripravte si dennú hydratáciu ráno a pite po celý deň.
- Pred raňajkami vypite nalačno veľký pohár vlažnej vody (0,3l).
- Pravidelne pite pohár vody, najlepšie každú hodinu.
- Pokúste sa v dopoludňajších hodinách vypiť väčšiu časť dennej dávky.
- Po 15:00 hod. môže byť množstvo trochu znížené.
- Uprednostňujte mierne vlažné nápoje, nie ľadovo vychladené, najlepšie čistú vodu, neperlivú minerálku, nesladené bylinkové čaje, riedené ovocné a zeleninové šťavy.



Zopár rád pre ľudí s rôznymi zdravotnými komplikáciami súvisiacimi s vylučovaním moču, ktorí každodenne používajú intermitentnú katetrizáciu:

- **dodržiavanie pravidelného pitného režimu** - vyhnite sa komplikáciám súvisiacich s dehydratáciou a infekciám ako je zápal močového mechúra, či zápal obličiek
- **pravidelná, správne vykonaná intermitentná katetrizácia** - dodržujte počet denných katetrizácií tak, ako Vám odporučil lekár, zväčša každých 6 hodín (**4x denne**)
- **overovanie správnosti pitného režimu** - odsledujte si množstvo vylúčeného moču za 24 hodín, u dospelých by to malo byť okolo 1600 ml, moč by mal byť číry a svetlý

Nemajte strach v pravidelných intervaloch dostatočne piť a následne sa katetrizovať, čím zabránite preplneniu močového mechúra a znížite riziko infekcie močových ciest.

Dopredu si podľa svojich naplánovaných aktivít viete rozvrhnúť aj to, kde a kedy katetrizáciu vykonáte. Noste so sebou dostatočné množstvo náhradných katéetrov.

Správne vykonaná intermitentná katetrizácia je jednoduchý, rýchly a bezpečný spôsob ako udržať svoj močový mechúr pod kontrolou. Z tohto dôvodu si môžete bezstarostne a naplno užívať každodenné činnosti bez obmedzenia.

Vytvorte si vlastnú kombináciu jednorazových katétrov, ktoré budete používať

Nie je nutné v rámci každodenného vykonávania intermitentnej katetrizácie – samocievkovania používať len jeden typ jednorazových katétrov. Vyskúšajte vzorky katétrov a vyberte si tie, ktoré vám najviac vyhovujú pre rôzne etapy vášho dňa.

Vy ste ich užívateľ a máte právo voľby. Naša značka SpeediCath vám ponúka viaceré možnosti a kombinácie – využite ich! O pomoc a radu pri výbere katétra sa môžete obrátiť na zákaznícke centrum spoločnosti Coloplast.

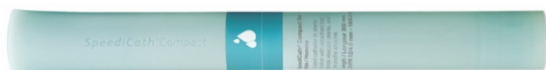
Stačí zavolať na bezplatnú infolinku 0800 159 159.

Niekoľko praktických príkladov kombinácií katétrov SpeediCath pre mužov:

1. Užívateľ muž, samocievkuje sa 4krát denne. Na mesiac potrebuje **120 kusov jednorazových katétrov**. Žije aktívnym životom, ráno a večer sa katetrizuje doma na toalete, v priebehu dňa sa katetrizuje dvakrát mimo domu a toalety. Jeho urológ mu predpisuje:



SpeediCath® Standard
60 ks/mesiac



SpeediCath® Compact Set
60 ks/mesiac

2. Užívateľ mladý muž, samocievkuje sa 4krát denne. Na mesiac potrebuje **120 kusov jednorazových katétrov**. Žije aktívnym životom, v zamestnaní cestuje, často chodí do spoločnosti. Potrebuje katétre s diskretným vzhľadom, málo nápadné. Jeho urológ mu predpisuje:

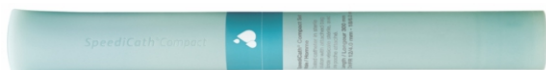


SpeediCath® Compact Set
60 ks/mesiac



SpeediCath® Compact
60 ks/mesiac

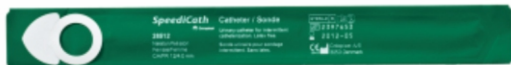
3. Užívateľ starší muž, samocievkuje sa 4krát denne. Na mesiac potrebuje **120 kusov jednorazových katétrov**. Je málo mobilný, väčšinu dňa preleží na lôžku. Katetrizuje ho manželka na lôžku – mimo toalety, uprednostňuje katéter so zberným vreckom na moč. Jeho urológ mu predpisuje:



SpeediCath® Compact Set
120 ks/mesiac

Niekoľko praktických príkladov kombinácií katétrov SpeediCath® pre ženy:

1. Užívateľka – pani v strednom veku, chodí každý deň do práce. Katetruje sa 4-krát denne, z toho raz ráno na toalete a potom v priebehu dňa trikrát mimo domu, ale na toalete. Ráno jej stačí použiť štandardný katéter, ale počas dňa na pracovisku a v spoločnosti potrebuje veľmi diskrétnu a nenápadnú katétru. Jej urológ jej na mesiac predpisuje 120 kusov katétrov takto:



SpeediCath®
30 ks/mesiac



SpeediCath® Compact
90 ks/mesiac

2. Užívateľka – mladšia žena, žije veľmi aktívnym pracovným aj spoločenským životom. Katetruje sa 4krát denne, veľmi často v práci a na cestách mimo toalety. Uprednostňuje vzhľadom nenápadnú katétru, ktoré sa dajú dobre nosiť v kabelke. Pri katetrizácii mimo toalety potrebuje katéter so zberným vreckom. Jej urológ jej na mesiac predpisuje 120 kusov katétrov takto:



SpeediCath® Compact
30 ks/mesiac



SpeediCath® Compact Set
90 ks/mesiac

Poskladajte si vlastnú kombináciu jednorazových katétrov !

Prispôbte si typ a množstvo katétrov vášmu životnému štýlu !

Poradte sa so svojim urológom pri predpise katétrov a povedzte mu o vašej predstave.



Ak si chcete vyskúšať niektorý typ katétra SpeediCath, zavolajte na bezplatnú infolinku spoločnosti Coloplast a požiadajte o bezplatné zaslanie vzorky.

Vzorku katétra si môžete bezplatne objednať aj online! Je to jednoduché – pomocou aplikácie vo vašom smartfóne nasnímajte QR kód, otvorte webovú stránku a vyplňte formulár.

Katalóg pomôcok pre čistú intermitentnú katetrizáciu

Katétre SpeediCath® Compact Set 2v1

Set katétra so zberným vreckom 750ml

Pre katetrizáciu mimo toalety



Kód ZP	Názov pomôcky	Objed. číslo	Balenie (ks)
B95065	SpeediCath Compact Set mužský CH12/18	284221	20
B95066	SpeediCath Compact Set ženský CH10	285201	20
B95066	SpeediCath Compact Set ženský CH12	285221	20
B95066	SpeediCath Compact Set ženský CH14	285241	20

Katétre SpeediCath® Compact

Kompaktné katétre pre maximálnu diskretnosť



Kód ZP	Názov pomôcky	Objed. číslo	Balenie (ks)
B91009	SpeediCath Compact mužský CH 12/18	28692	30
B91010	SpeediCath Compact ženský CH 8	28578	30
B91010	SpeediCath Compact ženský CH 10	28580	30
B91010	SpeediCath Compact ženský CH 12	28582	30
B91010	SpeediCath Compact ženský CH 14	28584	30
B92050	SpeediBag Compact 700 ml vrecko na moč	285920	1

Katétre SpeediCath® Flex

Flexibilný mäkký katéter pre mužov a chlapcov

Ľahké zavádzanie aj pri zníženej priechodnosti uretry (zväčšená prostata, anatomicke anomálie)



Kód ZP	Názov pomôcky	Objed. číslo	Balenie (ks)
B98011	SpeediCath Flex mužský CH10 flexibilný s konektorom	289200	30
B98011	SpeediCath Flex mužský CH12 flexibilný s konektorom	289220	30
B98011	SpeediCath Flex mužský CH14 flexibilný s konektorom	289240	30
B98011	SpeediCath Flex mužský CH16 flexibilný s konektorom	289260	30

Katétre SpeediCath Standard

Inovované štandardné katétre
Pre mužov a chlapcov



Kód ZP	Názov pomôcky	Objed. číslo	Balenie (ks)
B97038	SpeediCath Standard mužský nelaton CH08	27408	30
B97038	SpeediCath Standard mužský nelaton CH10	27410	30
B97038	SpeediCath Standard mužský nelaton CH12	27412	30
B97038	SpeediCath Standard mužský nelaton CH14	27414	30
B97038	SpeediCath Standard mužský nelaton CH16	27416	30
B97038	SpeediCath Standard mužský nelaton CH18	27418	30
B97039	SpeediCath Standard mužský tiemann CH10	27490	30
B97039	SpeediCath Standard mužský tiemann CH12	27492	30
B97039	SpeediCath Standard mužský tiemann CH14	27494	30
B97039	SpeediCath Standard mužský tiemann CH16	27496	30
B97040	SpeediCath Standard chlapčenský nelaton CH08	27608	30
B97040	SpeediCath Standard chlapčenský nelaton CH10	27610	30
B97040	SpeediCath Standard chlapčen. nelaton CH12	27612	30

Katétre SpeediCath

Štandardné katétre ženské



Kód ZP	Názov pomôcky	Objed. číslo	Balenie (ks)
B81855	SpeediCath ženský CH08	28508	30
B81855	SpeediCath ženský CH10	28510	30
B81855	SpeediCath ženský CH12	28512	30
B81855	SpeediCath ženský CH14	28514	30
B81855	SpeediCath ženský CH16	28516	30

Katétre EasiCath

Hydrofilné katétre s LuerLock konektorom



Kód ZP	Názov pomôcky	Objed. číslo	Balenie (ks)
B40789	EasiCath s LuerLock konektorom, mužský CH10	52900	25
B40790	EasiCath s LuerLock konektorom, mužský CH12	52920	25
B40791	EasiCath s LuerLock konektorom, mužský CH14	52940	25
B40785	EasiCath s LuerLock konektorom, ženský CH10	52710	25
B40786	EasiCath s LuerLock konektorom, ženský CH12	52712	25
B40787	EasiCath s LuerLock konektorom, ženský CH14	52714	25

Podporujeme život ľudí s intermitentnou katetrizáciou

V rámci podporného programu Coloplast Kontakt sú vám k dispozícii nasledovné služby:

HELIOS - noviny pre ľudí s neurogénymi poruchami vyprázdňovania

Pravidelne vám budeme zasielať aktuality, ktoré sa týkajú zdravotnej starostlivosti, sociálnej podpory, psychologickej poradne, zdravotných pomôcok a pod.



Bezplatná infolinka Coloplast 0800 159 159

Neviete si poradiť s výberom pomôcky? Zavolajte nám na našu bezplatnú infolinku Coloplast, každý pracovný deň od 8.00 do 16.00 hodiny.



Dostupnosť pomôcok

Ak uprednostňujete možnosť nechať si posielat' pomôcky priamo domov, sprostredkujeme vám bezplatnú zásielkovú službu.



Darček

Máte záujem o praktický darček? Zašlite vyplnenú návratku na našu kontaktnú adresu a my Vám zašleme darček ako poďakovanie za to, že ste sa zaregistrovali do databázy nášho zákazníckeho servisu.



Osobná návšteva

V prípade potreby môžeme dohodnúť osobné stretnutie s našim zástupcom, ktorý vám poskytne poradenstvo.



WheelMate™ - užitočná mobilná aplikácia pre užívateľov SpeediCath.

WheelMate™ je bezplatná mobilná a webová aplikácia, ktorá obsahuje informácie o bezbariérových toaletách a parkovacích miestach na Slovensku aj po celom svete. Informácie do nej vkladajú priamo užívatelia, ktorí miesta overili. Ktokoľvek môže informácie upraviť, doplniť, okomentovať alebo ohodnotiť a prispieť tým k budovaniu mapy bezbariérových toaliet a parkovacích miest. Aplikáciu WheelMate si do svojho počítača alebo smartfónu môžete stiahnuť zdarma na adrese www.wheelmate.sk. Pre Android v e-obchode Google play, pre iPhone v AppStore. S aplikáciou WheelMate sa už nemusíte báť neplánovaných ciest do neznámeho prostredia.



WheelMate™

Kontakty na pacientske organizácie:

Organizácia vozičkarov:

Tel. 037 / 733 5100

www.vozickari.sk

Organizácia Sclerosis Multiplex:

Tel. 033 / 551 3009

www.szsm.szm.sk

Organizácia Spina Bifida:

Tel. 0905 323 465

www.sbah.sk

www.kontinencia.sk

Prihláška

k využívaniu služieb Coloplast Kontakt

Pridajte sa do programu na podporu života ľudí s intermitentnou katetrizáciou a využívajte nasledovné služby:

Webstránka

Špecializovaná webstránka s článkami a spoľahlivými radami.

www.coloplast.sk
www.kontinencia.sk

Helios

Časopis pre ľudí s poruchami močenia. Vychádza každý mesiac a prináša inšpirujúce články spolu s praktickými radami pre užívateľov katétrov a urinálnych kondómov.

Telefonická podpora

Špecializované zdravotné sestry na telefóne, ochotné vždy poradiť. Pomoc prostredníctvom bezplatnej infolinky

0800 159 159

Produktové poradenstvo

Otázky a odpovede ohľadom používaných pomôcok. Možnosť získať zdarma vzorky pomôcok.



Vyplňte návratku online!



0800159159 BEZPLATNÁ INFOLINKA

Haló

Návratka na zaradenie do programu Coloplast Kontakt



Meno, priezvisko, titul:

Dátum narodenia:

Ulica:

PSČ, mesto:

Telefón: E-mail:

Mám poruchu funkcie močového mechúra spôsobenú:

- poranením miechy vrodenou chybou (spina bifida)
- neurologickým ochorením
- skleróza multiplex Parkinsonova choroba cievna mozgová príhoda
- operačným zákrokom
- hyperplázia prostaty gynekologická operácia onkologické ochorenie
- iné.....

Používam pomôcky firmy:

- Coloplast A/S iná firma
- jednorázové katétre urinálne kondómy a zberné vrecká

Názov pomôcky:

- katétre EasiCath s konektorom katétre SpeediCath SpeediCath Flex
- katétre SpeediCath Compact SpeediCath Compact Set urinálne kondómy Conveen

Pomôcky mi odporučili v zdravotníckom zariadení:

mesiac rok

*Podpis

Dátum

Týmto udeľujem spoločnosti Coloplast A/S, konajúcej na území SR prostredníctvom Coloplast A/S, organizačná zložka zahraničnej osoby, so sídlom POLUS TOWER II, Vajnorská 100/B, 831 04 Bratislava, IČO: 17 056 641 (ďalej len „Coloplast“), aby spracovávala moje nižšie uvedené osobné údaje pre marketingové aktivity, a to formou zasielania informácií o produktoch a službách Coloplast, bezplatného zasielania časopisu Helios, vzoriek produktov Coloplast a následného prieskumu spokojnosti. Týmto udeľujem spoločnosti Coloplast výslovný súhlas so spracovaním mojich nižšie uvedených osobných údajov aj vo vzťahu k osobným údajom, ktoré sa týkajú môjho zdravotného stavu, a to za vyššie uvedeným účelom. Zároveň súhlasím s tým, aby som bol za vyššie uvedenými účelmi kontaktovaný emailom, telefonicky alebo prostredníctvom SMS, MMS. Osobné údaje budú spoločnosťou Coloplast spracúvané len po nevyhnutnú dobu vzhľadom k účelu, za ktorým boli zhromaždené, prípadne do odvolania súhlasu, najviac však po dobu 5 rokov od neposkytnutia súčinnosti z mojej strany (napr. neprevzatie zásielky od spoločnosti Coloplast), a to podľa toho, ktorá skutočnosť nastane skôr. Ak budete mať otázky týkajúce sa spracovania a ochrany osobných údajov, obráťte sa na spoločnosť Coloplast prostredníctvom bezplatnej linky 0800 159 159, alebo napíšte na adresu info@coloplast.sk Na podporu účelu uvedeného vyššie spoločnosť Coloplast poskytne osobné údaje v nevyhnutnom rozsahu externým dodávateľom baliacich služieb a dodávateľom zabezpečujúcim distribúciu poštových zásielok. Poskytnutie Vašich osobných údajov je dobrovoľné. Máte právo na prístup k svojim údajom, na opravu či vymazanie Vašich údajov, na obmedzenie spracovávania Vašich údajov, namietat' voči spracúvaniu Vašich osobných údajov, právo na prenosnosť' osobných údajov a právo kedykoľvek odvolať' Váš súhlas so spracúvaním Vašich osobných údajov. Odvolaním súhlasu však nebude dotknutá zákonnosť spracúvania Vašich osobných údajov na základe Vášho súhlasu pred jeho odvolaním. Ak chcete využiť' svoje právo, pošlite prosím príslušnú požiadavku poštou na adresu organizačnej zložky Coloplast na Slovensku, prípadne elektronicky na e-mailovú adresu info@coloplast.sk alebo nás kontaktuje telefonicky na číslo 0800 159 159, pre volajúceho zdarma. Odvolať' súhlas môžete aj v ambulancii poskytovateľa zdravotnej starostlivosti, u ktorého ste súhlas udělili. Tiež máte právo podať sťažnosť' na príslušnom úrade na ochranu osobných údajov, ktorým je Úrad na ochranu osobných údajov Slovenskej republiky.

Doporučenie pre praktického lekára

SpeediCath

Jednorazové hydrofilné katétre

Poistovňa

--	--	--	--

Meno

--	--	--	--	--	--	--	--	--	--

Rodné číslo

--	--	--

Diagnóza

Doporučujem:

SpeediCath Compact Set:

mužský, veľkosť

12/18 CH/mm

(120 ks)

B95065

ženský, veľkosť

10, 12, 14 CH/mm

B95066

SpeediCath Compact katétre

mužský, veľkosť

12/18 CH/mm

(120 ks)

B91009

ženský, veľkosť

8, 10, 12, 14 CH/mm

B91010

Vrecko na zber moču SpeediBag Compact 700 ml k ženským katétrom

(20 ks)

B92050

SpeediCath Flex

mužský, veľkosť

10, 12, 14, 16 CH/mm

(120 ks)

B98011

--

Dátum

--

Pečiatka

SpeediCath katétre

(120 ks)

mužský, Nelaton, veľkosť 8, 10, 12, 14, 16, 18 CH/mm B97038

mužský, Tiemann, veľkosť 10, 12, 14, 16 CH/mm B97039

ženský, veľkosť 8, 10, 12, 14, 16 CH/mm B81855

detský, veľkosť 6, 8, 10 CH/mm B81856

chlapčenský, veľkosť 8, 10, 12 CH/mm B97040

EasiCath katétre s LuerLock konektorom mužské

(120 ks)

mužský, Nelaton, katéter 10 CH/mm B40789

mužský, Nelaton, katéter 12 CH/mm B40790

mužský, Nelaton, katéter 14 CH/mm B40791

EasiCath katétre s LuerLock konektorom ženské

(120 ks)

ženský katéter 10 CH/mm B40789

ženský katéter 12 CH/mm B40790

ženský katéter 14 CH/mm B40791

Pomôcky pre autokatetrizáciu – štandardný počet štyroch denných cievkovaní (120 ks za mesiac) je možné zvýšiť na päť (**150 ks za mesiac**) maximálne šesť cievkovaní denne (**180 ks za mesiac**) ak počas každoročného urodynamického vyšetrenia presiahne tlak detruzora 40 cm vodného stĺpca pri objeme nižšom ako 400 ml.

Zberné vrecká na moč ku katétrom SpeediCath

Môžete ich používať v prípadoch, že nebude možné sa cievkovať na toalete.

Vrecká Conveen sú vyrobené z kvalitných a odolných materiálov, dajú sa nosiť upevnené suchým zipsom diskrétno pod oblečením, alebo pomocou plastového držiaka zavesiť na lôžko či vozík. S katétrami SpeediCath sa spájajú pomocou konektora.

Po naplnení obsah vrecka jednoducho vypustíte do toalety a vrecko môžete opakovane použiť.

Urinálne zberné vrecká **Conveen 350, 500 a 750 ml** Vám môže predpísať urológ, neurológ, gynekológ a geriater, mesačný limit je **20 kusov**.

Nočné zberné vrecko 1500 ml Vám môže predpísať urológ, chirurg aj onkológ, mesačný limit je **10 kusov**.

Conveen® urinálne zberné vrecká lýtkové

S možnosťou upevnenia suchým zipsom na lýtko
S výpustným ventilom na opakované viacnásobné použitie



Kód ZP	Názov pomôcky	Objed. číslo	Balenie (ks)
B35691	Conveen vrecko lýtkové 350 ml, hadica 50 cm	51560	10
B40095	Conveen vrecko lýtkové 500 ml, hadica 50 cm	51610	10
B35689	Conveen vrecko lýtkové 500 ml, hadica 50 cm, sterilné	51630	10
B35693	Conveen vrecko lýtkové 750 ml, hadica 50 cm	51670	10

Conveen® Contour urinálne zberné vrecká

Viackomorové s elimináciou zvuku
S výpustným klipom



Kód ZP	Názov pomôcky	Objed. číslo	Balenie (ks)
B40096	Conveen Contour vrecko lýtkové 600 ml	51710	10
B40098	Conveen Contour vrecko lýtkové 800 ml	51740	10

Conveen® urinálne zberné vrecko nočné

S predĺženou hadičkou pre použitie na lôžku
Jednoduché zavesenie a údržba
S výpustným klipom



Kód ZP	Názov pomôcky	Objed. číslo	Balenie (ks)
F40093	Conveen vrecko nočné 1500 ml, hadica 90 cm	50620	10

Pripevňovací suchý zips

Na pripevnenie lýtkových vreciek



Kód ZP	Názov pomôcky	Objed. číslo	Balenie (ks)
B40092	Zips suchý upevňovací	50501	1

Držiak nočného vrecka

Na zavesenie vrecka k posteli



Kód ZP	Názov pomôcky	Objed. číslo	Balenie (ks)
B40108	Držiak vrecka	50700	1

Spoločnosť Coloplast vyvíja výrobky a služby, ktoré uľahčujú život ľuďom s veľmi osobnými zdravotnými problémami. Pretože neustále komunikujeme s ľuďmi ktorí naše výrobky používajú, vytvárame riešenia, ktoré veľmi citlivo reagujú na ich mimoriadne potreby. Voláme to intímna zdravotná starostlivosť.

Naše podnikanie zahŕňa starostlivosť o stómie, pomôcky pre urológiu a inkontinenciu a starostlivosť o rany a kožu. Pôsobíme globálne a zamestnávame viac ako 10 000 ľudí.



0800159159 BEZPLATNÁ
INFOLINKA

Ostomy Care
Urology & Continence Care
Wound & Skin Care

SpeediCath, Conveen a logo Coloplast sú registrované obchodné značky spoločnosti Coloplast A/S.
Všetky práva vyhradené Coloplast A/S, Humlebaek, Dánsko. 2019-06



Coloplast A/S, o.z.z.o.
Polus Tower II
Vajnorská 100/B
831 04 Bratislava
www.coloplast.sk
www.kontinencia.sk