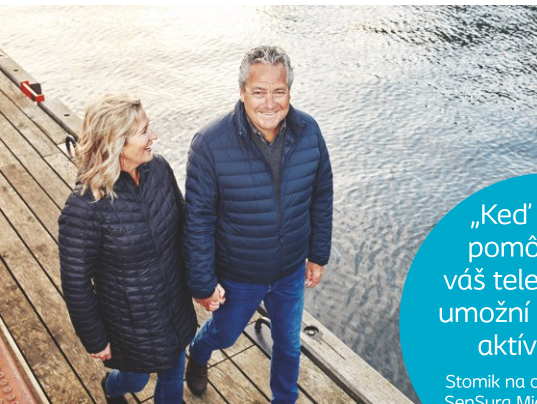
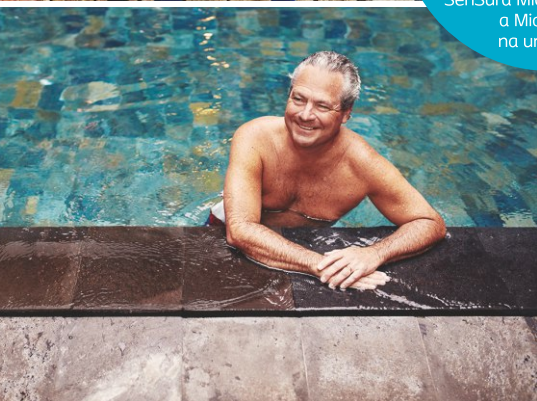


SenSura® Mio



„Keď nájdete
pomôcku pre
váš telesný profil,
umožní vám to žiť
aktívnejšie.“

Stomik na obrázku používa
SenSura Mio na kolostómii
a Mio Convex
na urostómii.



SenSura Mio, pre každý
telesný profil a životný štýl



 Coloplast

„Od začiatku som bol príjemne prekvapený, ako nová pomôcka perfektne sadne na moju herniu.“

Pán **Jaroslav Velechovský** má 75 rokov a je veľmi aktívny stomik. Hľadal bezpečné riešenie pre stómiu s herniou a našiel konkávnu pomôcku **Mio Convex Flip**.



Viac ako 60 rokov vyvíja spoločnosť Coloplast pomôcky a služby, ktoré uľahčujú život ľuďom s veľmi osobnými zdravotnými potrebami.

Stomické pomôcky SenSura Mio s elastickým adhezívom sú prelomom vo vývoji stomických pomôcok vôbec, pretože pomáhajú ľuďom so stómiou žiť aktívne ako pred operáciou.

Šírka sortimentu pomôcok SenSura Mio umožňuje výber vhodnej pomôcky pre každý telesný profil.

SenSura Mio pre rovné okolie stómie

SenSura Mio Convex pre vpadnuté okolie

SenSura Mio Convex Flip pre vypuklé okolie

Podtekanie stomickej pomôcky je *najväčší problém stomikov*

91%



stomikov sa obáva podtekania¹

80%



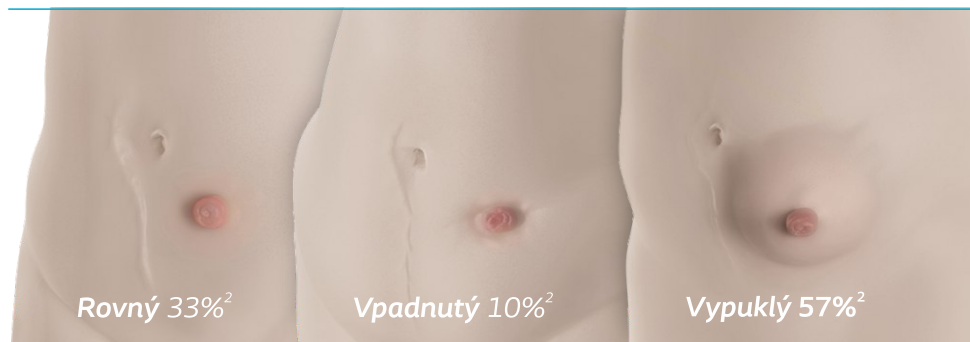
stomikov uvádza, že má problém s podtekaním¹

Slabé prilnutie stomickej pomôcky k telu je hlavnou príčinou podtekania pomôcok a poškodenia kože. Silné a tesné prilnutie pomôcky je preto kľúčové pre predchádzanie podtekania a poškodenia kože.

Rozdiel je v *dobrom prilnutí pomôcky*

Zabezpečenie dobrého prilnutia stomickej pomôcky je základným predpokladom pre aktívny život, na aký ste zvyknutí. Avšak telesné profily, stómie a ich vyústenie na brušnú stenu sa medzi stomikmi odlišujú. Tieto odlišnosti sťažujú dobré prilnutie k stómii.

Podľa telesných profilov sa ľudia so stómiou delia do troch skupín



SenSura[®] Mio pre stomikov s rovným okolím stómie



Častým problémom stomikov je zabezpečiť dobré prilnutie pomôcky počas aktivít, práce a pohybu všeobecne, kedy sa brušná stena pohybuje.³

Unikátne elastické adhezívum na pomôckach SenSura Mio sa prispôbuje pohybom tela, keď sa skláňate, ohýbate alebo zakláňate. Pomôcka bude stále držať na mieste.

Lepiaci materiál je navrhnutý technológiou prispôsobenia sa k telu – BodyFit, ktorá zabezpečuje dobré prilnutie pomôcky k vášmu telu, bez ohľadu na tvar vášho tela a jeho zmeny pri pohybe.

Prispôsobí sa tvaru a pohybu



86%

stomikov má skúsenosť s dobrým alebo veľmi dobrým prilnutím⁴

Elastický lepiaci materiál sleduje pohyby vášho tela

Vďaka technológii prispôsobenia sa k telu – BodyFit, sa bude lepiaci materiál na vašom tele natahovať, ohýbať a skracovať tak ako sa pohybuje vaše telo.



2x

pružnejší
ako iné
stomické materiály⁵

Mio Convex pre stomikov s vpadnutým okolím stómie



Častou príčinou zlého prilnutia pomôcky je problematické okolie stómie:

- vpadnuté okolie stómie,
- stómia v úrovni kože,
- nerovnosti v okolí stómie.

Lepiaci materiál Mio Convex je navrhnutý technológiou prispôsobenia sa k telu – BodyFit, ktorá zabezpečuje dobré prilnutie pomôcky práve na tieto situácie. Konvexný lepiaci materiál dobre utesní okolie stómie a takto chráni kožu pred podtekáním.

Navyše, Mio Convex má 3 varianty, pre rôzne situácie:

Soft – jemný, mäkký konvex, pre nerovné okolie a zvýšenie bezpečnosti.

Light – mierny konvex, pre vpadnuté stómie a stómie v úrovni kože.

Deep – pevný konvex, pre vpadnuté stómie a stómie v hlbokých záhyboch.



Soft



Light



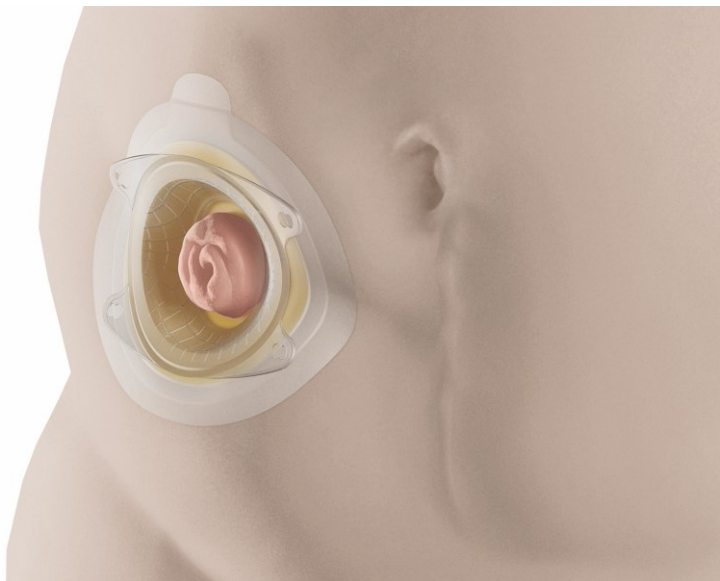
Deep

86%

stomikov hodnotí pohodlie a komfort nosenia pomôcky dobre alebo veľmi dobre⁷

Pre Váš väčší pocit istoty a bezpečnosti

Vďaka technológii prispôsobenia sa k telu – BodyFit, pomôcka Mio Convex vám zabezpečí tesné a bezpečné prilnutie k vpadnutému okoliu stómie, k stómii v úrovni kože alebo k stómii s nerovnosťami. Táto pomôcka môže byť pre vás dobrým riešením aj v pooperačnom období. Lepšie prilne k okoliu vašej stómie a lepšie chráni kožu.



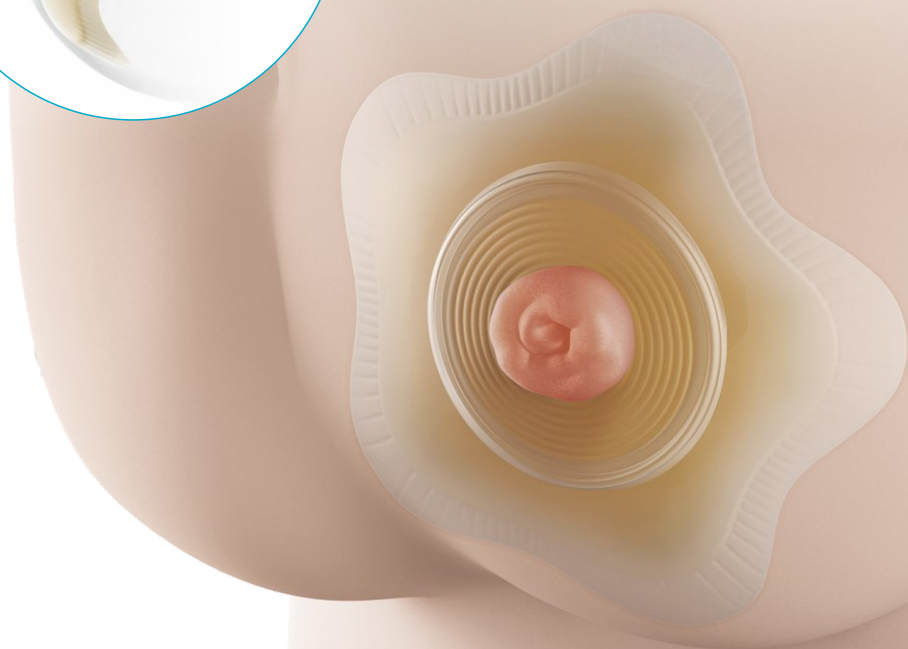
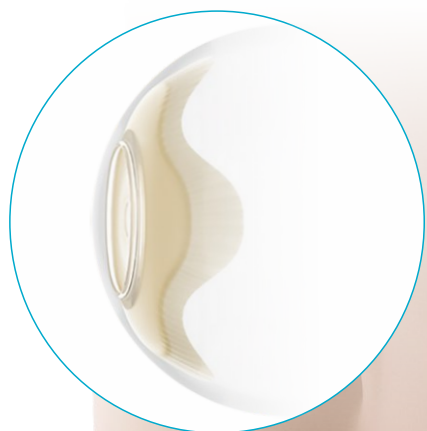
Istota
a pohodlie



2x

ohybnější konvex
ako iné konvexné
riešenia⁸

Prvá pomôcka vyvinutá pre potreby stomikov s herniou, alebo **vypuklou plochou**



3 dôvody navyše prečo je SenSura Mio pre vás tá *správna pomôcka*



Diskrétna farba vrecka

Starostlivo vybraná neutrálna šedá farba nie je viditeľná ani pod bielym oblečením.

Textilný materiál

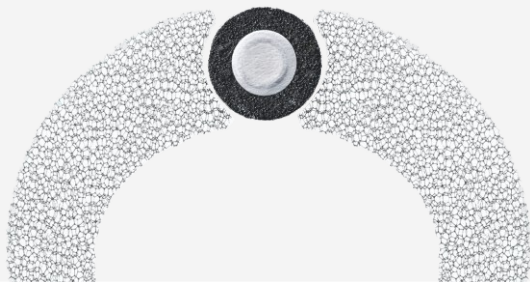
Materiál vrecka je špeciálne vybraný tak, aby nepútal pozornosť okolia a vyzeral ako časť odevu alebo doplnok.

Filter, ktorému môžete veriť

Unikátny celokruhový filter vám poskytne ochranu pred nafukovaním vrecka. Takto vrecko nebude pod oblečenním viditeľné.

Preukázané zníženie nafukovania vrecka

61%⁶



Bezpečné upínanie pre 2-dielny systém

„Click“ upínanie má uzatvárací krúžok pre väčšiu bezpečnosť a pocit istoty. Počuteľné kliknutie vás uistí, že vrecko je správne nasadené na podložku.

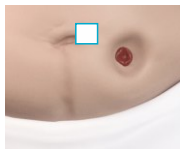
Neviete, ktorá pomôcka je pre vás tá pravá?

Označte X, ktorý obrázok sa najviac podobá vašej stómii

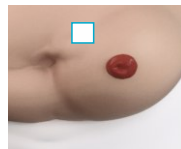
1 Aké je okolie stómie (pod adhezívom)?



Rovné
Plocha je v rovnej úrovni ako okolitá brušná stena, aj keď koža môže byť nerovná

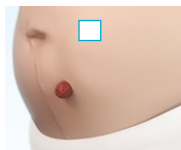


Vpadnuté
Plocha sa od brušnej steny k stómii prepadáva a vytvára „kráter“.



Vypuklé
Plocha sa od brušnej steny k stómii dvíha a vytvára vrchol

2 Kde sa nachádza ústie stómie?



Nad úroveň kože
Stómia vystupuje nad úroveň kože

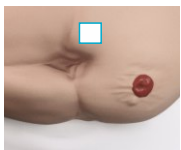


V úrovni kože
Stómia je v jednej rovine s kožou

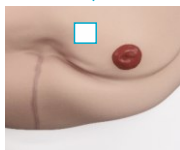


Pod úroveň kože
Stómia je vtiahnutá pod úroveň kože

3 Aké nerovnosti sú v okolí vašej stómie?



Povrchové nerovnosti
Koža je vráskavá, zriasaná alebo pokrčená.

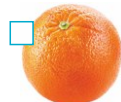


Hlboké nerovnosti
Plocha má hlboké kožné alebo tukové záhyby.

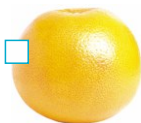
4 Ak máte vypuklú plochu v okolí stómie, aká je jej veľkosť?



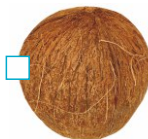
Limetka
(do 5 cm)



Pomaranč
(6-10 cm)



Grep
(11-15 cm)



Kokosový orech
(16-20 cm)



Melón
(nad 20 cm)

Používam pomôcky: 1-dielne 2-dielne uzavreté výpustné urostomické

Veľkosť / priemer mojej stómie je cm

Meno a priezvisko:







Adresa:

Tel. číslo: Dátum: Podpis:

Vyplňte odpovede v dotazníku a nahláste nám telefonicky na **0800 159 159**.

Alebo pošlite návratku na adresu Coloplast A/S, Polus Tower II, Vajnorská 100/B, 831 04 Bratislava.

Mio pre každú stómiu, pre každý telesný profil

1-dielne vrecká	<p>SenSura Mio pre rovné okolie</p> 	<p>Mio Convex pre vpadnuté okolie</p> 	<p>Mio Convex Flip pre vypuklé okolie</p> 
2-dielny systém	<p>SenSura Mio pre rovné okolie</p> 	<p>Mio Convex pre vpadnuté okolie</p> 	<p>Mio Convex Flip pre vypuklé okolie</p> 

Referencie:

1. Claessens a kolektív, Gastrointestinal Nursing 2015
2. Prieskum ľudí so stómiou, Slovenská republika 2018, N 388 stomikov, 22 stomických sestier
3. Coloplast prieskum trhu, Ostomy Life Study 2016, data on file PM-05235
4. Coloplast produktové hodnotenie, SenSura Mio 2014 (VV-0197319)
5. Coloplast laboratórny prieskum, Pružnosť SenSura Mio (VV-0197750)
6. Coloplast klinická štúdia 2010 (V-0009690), pre ileostomikov, porovnanie k štandardnej starostlivosti
7. Coloplast, produktové hodnotenia SenSura Mio Convex 2015, (VV-0197318)
8. Coloplast Verification Report, Ohybnosť konvexných vydutí a podložiek 2017 (V-0054174)
9. Coloplast prieskum trhu, prezentácia Ostomy Life Study ECET 2016, Data on file PM-05164

 Coloplast Slovensko

Videa - návody na použitie pomôcok SenSura Mio nájdete na Youtube kanály Coloplast Slovensko

SenSura Mio a logo Coloplast sú registrované značky spoločnosti Coloplast A/S.
© Všetky práva vyhradené Coloplast A/S, Humlebaek, Dánsko. 2021-01
www.coloplast.sk

Coloplast A/S, o.z.z.o.
Pollux Tower II
Vajnorská 100/B
831 04 Bratislava

Distribúcia
JOLLY JOKER, a.s.
Ďumbierska 3
833 72 Bratislava

Zásielková služba:
Versus JJ
Stromová 38
833 18 Bratislava

Coloplast

0800159159 BEZPLATNÁ INFOLINKA

 Coloplast